

貸家
(定期借家)

3SLDK 186.81㎡

JR日豊本線 南日向駅 徒歩7分

《日向市平岩貸家》



間取図 (平面図)

賃料	200,000円		
礼金	1ヵ月	敷金	1ヵ月
管理費等	5,000円/月		
所在地	日向市大字平岩948-1		
構造・規模	木造2階建		
築年月	2015年10月	契約期間	2年 (定期借家)
駐車場	有 無料		
駐輪場		バイク置場	
現況	空家	入居可能時期	相談
保険等	加入要 / 家財保険 2年間		
備考	セコム警備保障：12,000円/月 賃貸保証：加入要 プラン初回100%		
設備特徴	ペット相談：小型犬可 大型犬可、B・T別、シャワールーム、トイレ2ヶ所、IHキッチンヒーター、冷蔵庫、洗濯乾燥機、家具付き、家電付、ロフト、エアコン2台以上、モニタ付インターホン、24時間セキュリティー、ワイドバルコニー、駐車場3台分以上、高台、オール電化		



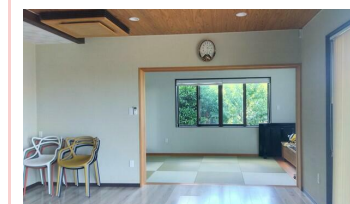
2階洋室からテラスへ



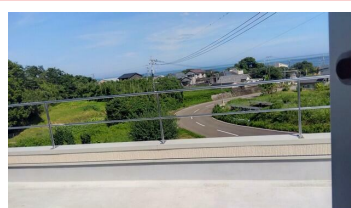
1階リビングからの眺め



キッチン



1階リビング～和室



テラス



2階



1階シャワールーム



1階室内多目的に利用出来ます。

※この図面はATBBの物件情報の一部を抜粋して掲載しております。(現況優先) ※入居日・引渡日変更や付帯条件、別途料金が発生する場合がありますのでご確認ください。

宮崎県知事免許 (2) 第4912号

〒883-0035 宮崎県日向市春原町2丁目20 マリナーズビル1102

chouchou 不動産

TEL **0982-60-1580**
FAX **0982-60-2116**

客付会社様へ

手数料	客付手数料負担の割合	貸主	0%	借主	100%
	客付手数料配分の割合	元付	50%	客付	50%
取引態様		情報公開日			
専任媒介					